

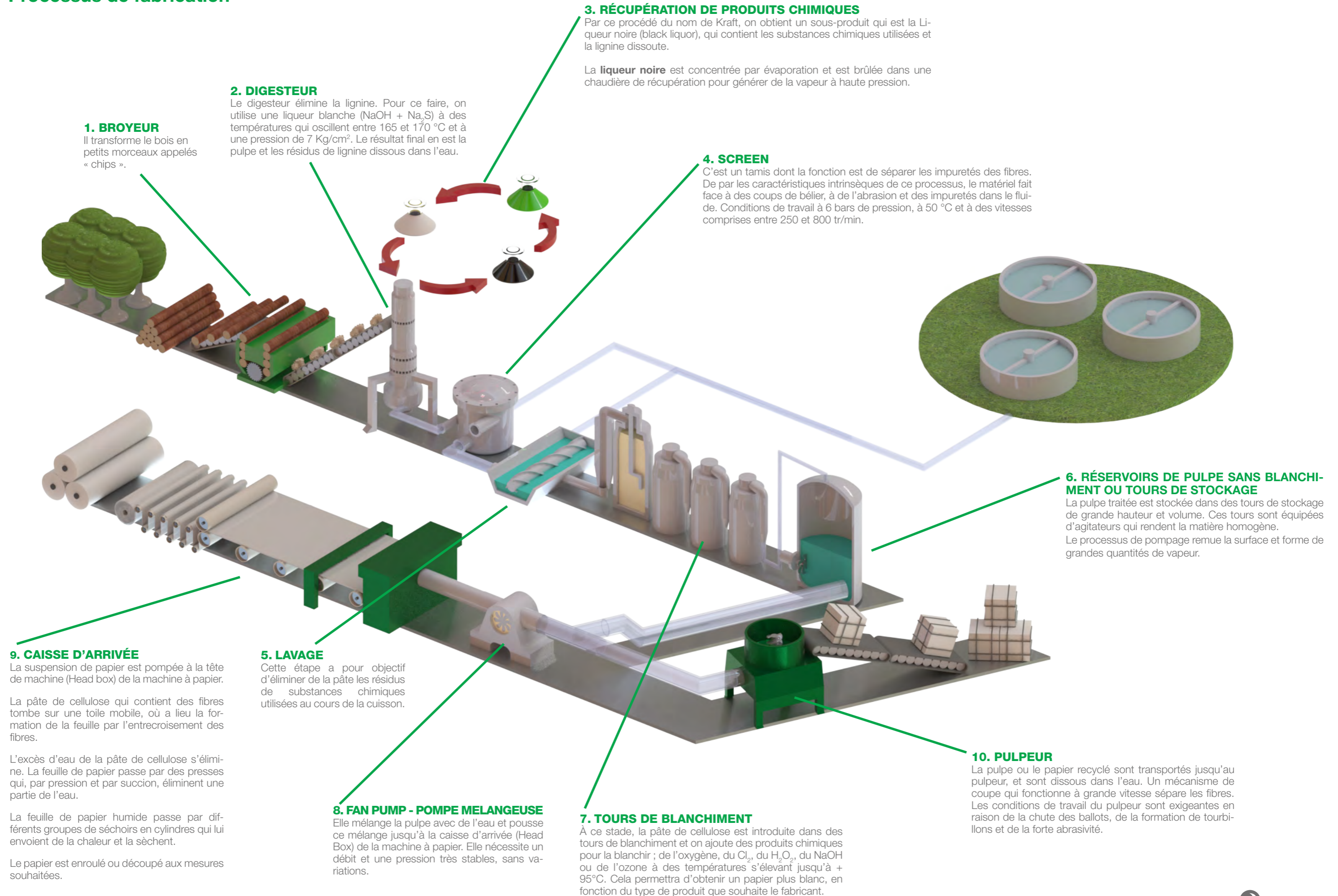


 **Lidering**  
SAFE INDUSTRY



**Industrie papetière**

## Processus de fabrication

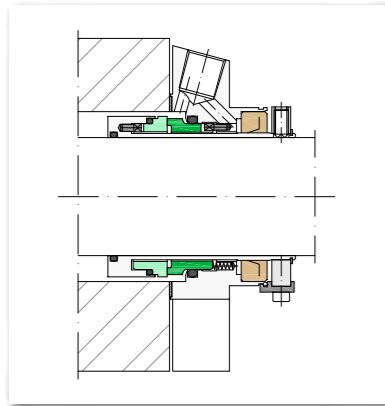




Garnitures mécaniques de conception spéciale, spécifiques au travail en milieu pâteux ou chimiquement agressif. Exigences qui peuvent varier selon les machines utilisées : hautes pressions et vitesses, températures élevées et vibrations.

Pour fabriquer du papier, les fibres de cellulose diluées avec de l'eau, donnant lieu à des mélanges et des produits pâteux qui, dans de nombreux cas, requièrent une garniture mécanique ayant une conception qui favorise la lubrification des faces de frottement, ou bien facilite des montages spécifiques (API 52, 54).

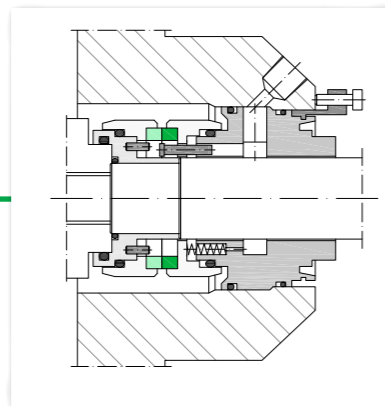
## GARNITURES MÉCANIQUES



### LSC40-FQ

Cartouche simple avec système quench qui assure la lubrification et le refroidissement permanent des faces de frottement.

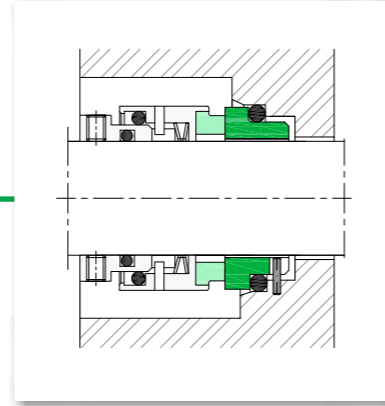
**Applications :** digesteur, pulpeur, pompes à vide, etc.



### LSC90

Modèle de cartouche simple spécifique pour les produits pâteux.

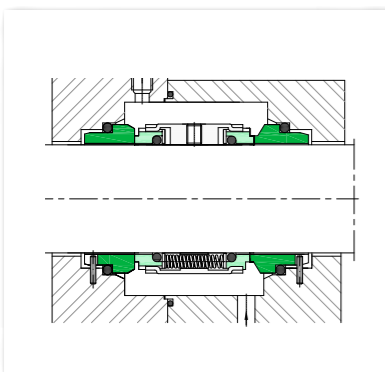
**Applications :** digesteur, stock pompes, pompes à vide.



### LWS30/LWS30A

Modèle de garniture mécanique à ressort ondulé protégé, spécifique pour les produits pâteux.

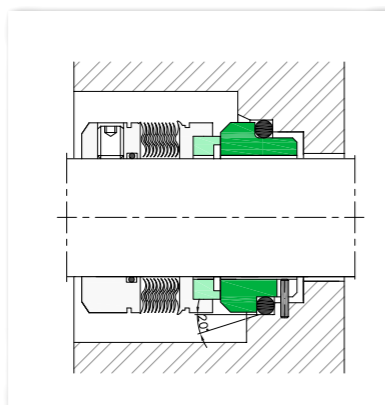
**Applications :** pompes à condensat, mélangeurs, séparateurs.



### LMS10D/LDC90

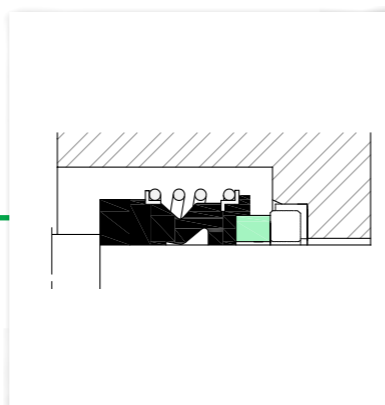
Modèles de garniture mécanique et cartouche double spécifiques pour les produits pâteux.

**Applications :** tours de blanchiment, pulpeur, pompes à vide, pompes de digesteur.



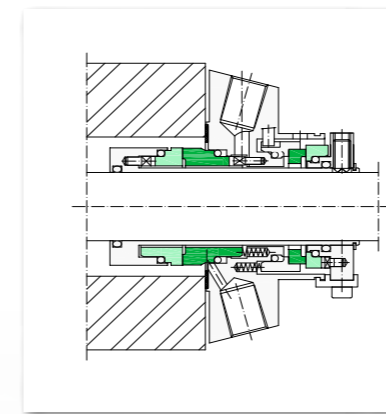
### LMB85

Modèle de garniture mécanique à soufflet métallique résistant aux différents produits chimiques tels que  $H_2O_2$ , NaOH, que l'on peut trouver sur les tours de blanchiment.



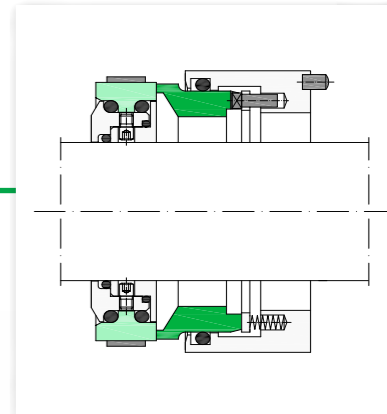
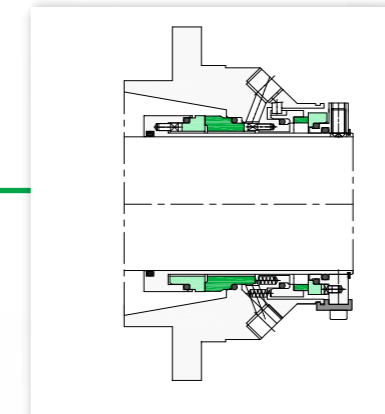
### LRB17

Garniture mécanique à soufflet en élastomère, pour les applications simples des diverses pompes qui véhiculent les fluides entre les diverses étapes du processus.



### LDC40-F/ LDC40C

Variantes du modèle LDC40 qui garantissent une grande recirculation du fluide produit, à l'aide d'un flush ou d'une bride en forme de cône.



### LMS24

Conçu spécifiquement pour les pompes mélangeuses (fan pump) où l'eau et la pulpe forment un mélange qui requiert une conception spéciale.



## TRESSE DE PRESSE-ÉTOUPE

Différents modèles selon l'application : tresse de fibres Aramidés pour produits abrasifs ou chargés de particules, tresse de PTFE, lubrifiées et résistantes aux hautes températures comme celles rencontrées au sein du digesteur.



## JOINTS ROTATIFS

Utilisés dans les zones telles que la caisse d'arrivée (Head box), les cylindres et zones de séchage dans le but de convoyer la vapeur et éliminer les condensats.

**Lidering S.A.U.**

España  
Cornellà de Llob.  
Headquarters  
International Sales  
+34 93 480 44 22  
Domestic Sales  
+34 93 480 44 11  
Vila-seca  
Production  
+34 977 327 016



**Lidering S.A.R.L.**

France  
Tél. 04 72 67 02 67

**Lidering GmbH**

Deutschland  
Tel. 0211 522 890 94

**S.A. Lidering N.V.**

Belgique-België  
Tél. +34 93 480 44 22

**Lidering Mechanical Seals, S.A.**

Panamá  
Tel. 397-1572

[www.lidering.com](http://www.lidering.com)

email: [info@lidering.com](mailto:info@lidering.com)

an **EPI INDUSTRIES** family of companies



Industrie  
Maritime



Industrie de  
Traitement  
des Eaux



Industrie  
Alimentation  
et Boissons



Industrie  
Chimique



Industrie  
Pharmaceutique



Industrie  
Recyclage des  
Déchets



Industrie  
Papier et Carton



Industrie  
Pétrochimique et  
Énergétique

