

**Lidering S.A.U.**  
España  
Cornellà de Llob.  
Headquarters  
International Sales  
+34 93 480 44 22  
Domestic Sales  
+34 93 480 44 11  
Vila-seca  
Production  
+34 977 327 016



**Lidering S.A.R.L.**  
France  
Tél. 04 72 67 02 67

**Lidering GmbH**  
Deutschland  
Tél. 0211 522 890 94

**S.A. Lidering N.V.**  
Belgique-België  
Tél. +34 93 480 44 22

**Lidering Mechanical Seals, S.A.**  
Panamá  
Tél. 397-1572

[www.lidering.com](http://www.lidering.com)  
email: [info@lidering.com](mailto:info@lidering.com)

an EPI INDUSTRIES family of companies



Schiffahrt -  
Industrie



Wasseraufbereitungs -  
Industrie



Lebensmittel  
und Getränke -  
Industrie



Chemie -  
Industrie



Pharma -  
Industrie



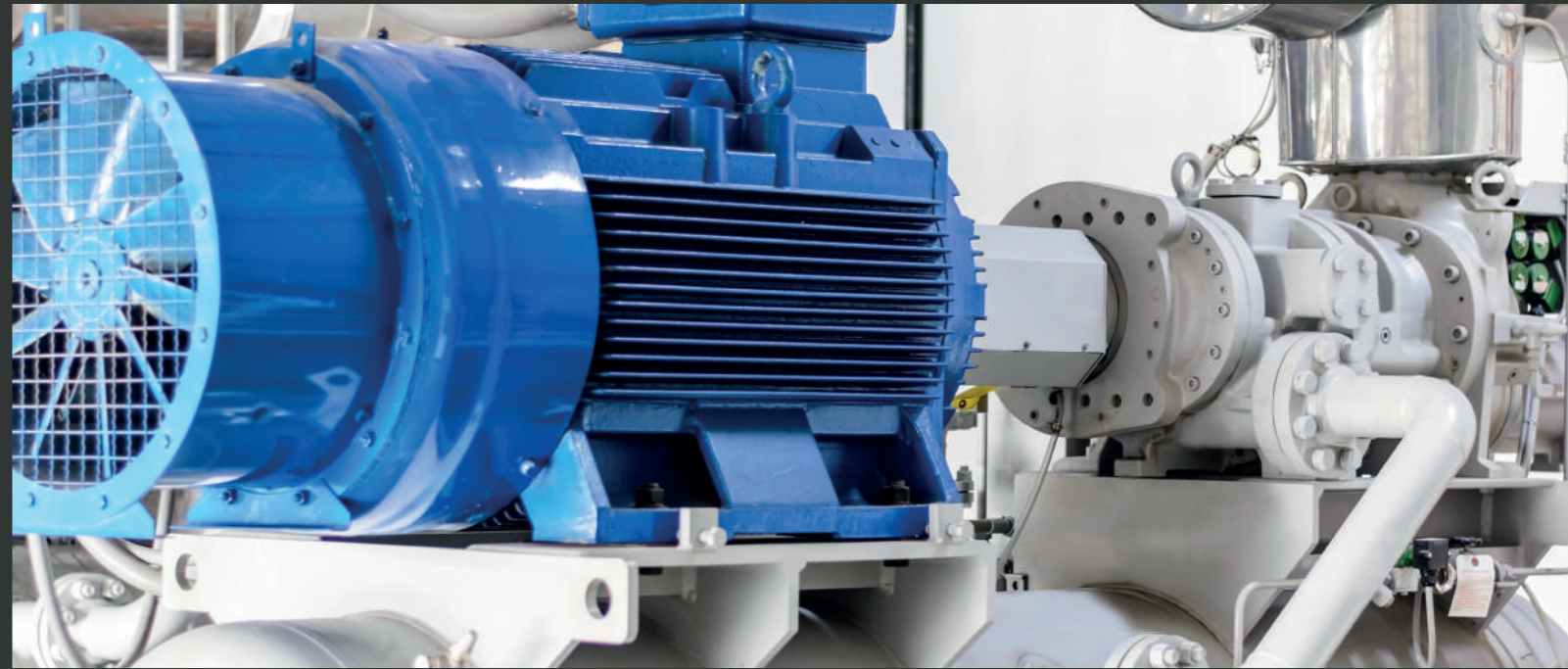
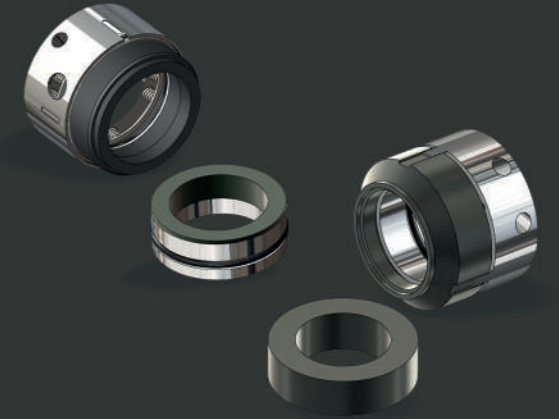
Abfall-recycling -  
Industrie



Papier und  
Karton - Industrie



Petrochemie und  
Energie - Industrie



493686 - A - SFC - 12/2017

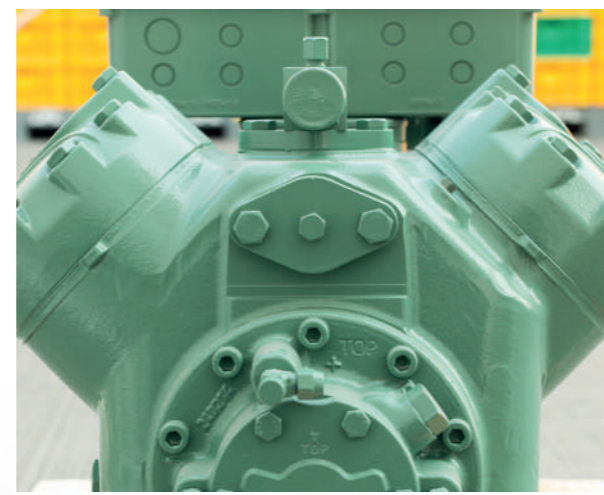


Kühlanlagen / Kompressoren

# Kühlanlagen

## Kompressoren

Der Industrie-Kühlsektor, hier Trockenkühlung, basiert auf einer mechanisch erzwungene Zirkulation eines Kühlmittels, sodass die thermische Energie absorbiert wird, um so die Umgebung eines Produktes in einer Produktionsanlage zu kühlen. Dazu wird ein komprimierbares Kühlmittel verwendet, welches die Hitze beim Dekomprimieren absorbiert.



GRASSO®

SABROE®

WITT®

MYCON (MAYEKAMA)®

HOWDEN®

FRICK®

